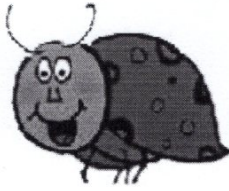


ΕΠΑΝΑΛΗΠΤΙΚΟ ΓΕΩΓΡΑΦΙΑΣ Ε΄ ΤΑΞΗ

1. Να ζωγραφίσετε με το ίδιο χρώμα το νομό και την πρωτεύουσα του:



ΙΩΑΝΝΙΝΑ

ΘΕΣΣΠΡΩΤΙΑ

ΠΡΕΒΕΖΑ

ΑΡΤΑ

ΑΡΤΑ

ΙΩΑΝΝΙΝΑ

ΗΓΟΥΜΕΝΤΣΑ

ΠΡΕΒΕΖΑ

Σε ποιο γεωγραφικό διαμέρισμα είναι οι παραπάνω πρωτεύουσες;

2. Να συμπληρώσετε το χάρτη της Πελοποννήσου.



ΕΠΑΝΑΛΗΠΤΙΚΟ ΓΕΩΓΡΑΦΙΑΣ Ε' ΤΑΞΗ



3. Να κάνετε την αντιστοίχιση

ΚΑΡΔΙΤΣΑ ●
ΕΒΡΟΣ ●
ΡΟΔΟΠΗ ●
ΤΡΙΚΑΛΑ ●
ΜΑΓΝΗΣΙΑ ●
ΞΑΝΘΗ ●
ΛΑΡΙΣΑ ●

● ΘΡΑΚΗ ●
● ΘΕΣΣΑΛΙΑ ●

● ΛΑΡΙΣΑ
● ΚΑΡΔΙΤΣΑ
● ΞΑΝΘΗ
● ΚΟΜΟΤΗΝΗ
● ΤΡΙΚΑΛΑ
● ΑΛΕΞΑΝΔΡΟΥΠΟΛΗ
● ΒΟΛΟΣ

4. Από τους παρακάτω νομούς της Μακεδονίας να γράψετε τις πρωτεύουσες αυτών των νομών που είναι το ίδιο όνομα με το νομό.

ΔΡΑΜΑ

ΚΑΒΑΛΑ

ΣΕΡΡΕΣ

ΚΙΑΚΙΣ

ΘΕΣΣΑΛΟΝΙΚΗ

ΧΑΛΚΙΔΙΚΗ

ΠΕΛΛΑΣ

ΗΜΑΘΙΑΣ

ΠΙΕΡΙΑΣ

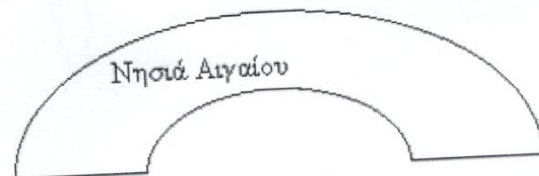
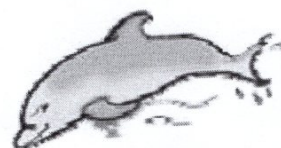
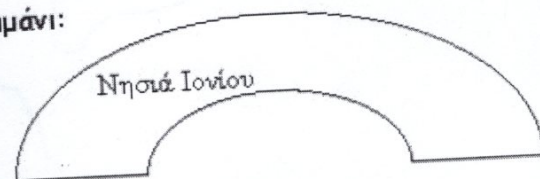
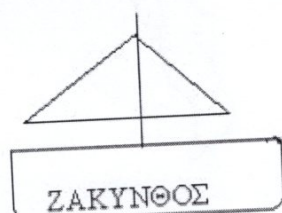
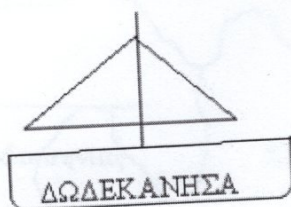
ΦΛΩΡΙΝΑ

ΚΟΖΑΝΗ

ΚΑΣΤΟΡΙΑ

ΓΡΕΒΕΝΑ

5. Να βάλετε τις βάρκες στο σωστό λιμάνι:



ΕΠΑΝΑΛΗΠΤΙΚΟ ΓΕΩΓΡΑΦΙΑΣ Ε΄ ΤΑΞΗ

6.

Κάποιος μπέρδεψε νομούς με πρωτεύουσες !!
 Βοήθησέ τον να τα ξεμπερδέψει! Γράψτο στη σωστή θέση και συμπλήρωσε το
 ζευγάρι του όπου δεν είναι συμπληρωμένο!

ΟΝΟΜΑ	ΝΟΜΟΣ	ΠΡΩΤΕΥΟΥΣΑ
ΙΩΑΝΝΙΝΑ		
ΧΑΝΙΑ		
ΛΑΡΙΣΗΣ		
ΗΓΟΥΜΕΝΤΣΑ		
ΛΕΙΒΑΔΙΑ		
ΚΑΣΤΟΡΙΑ		
ΠΥΡΓΟΣ		
ΘΕΣΣΑΛΙΑΣ		
ΕΒΡΟΣ		
ΣΕΡΡΩΝ		
ΑΙΤΟΛΟΑΚΑΡΝΑΝΙΑΣ		
ΚΟΜΟΤΗΝΗ		
ΤΡΙΠΟΛΗ		
ΗΡΑΚΛΕΙΟ		
ΠΡΕΒΕΖΑ		
ΕΡΜΟΥΠΟΛΗ		
ΗΡΑΚΛΕΙΟΥ		

ΚΑΛΗ ΕΠΙΤΥΧΙΑ !!!!!